

Zadanie domowe z WK I – seria 10 (28 maja 2021r)

(gr. dr hab. Piotra MARKA)
czas na rozwiązanie – 2 tygodnie

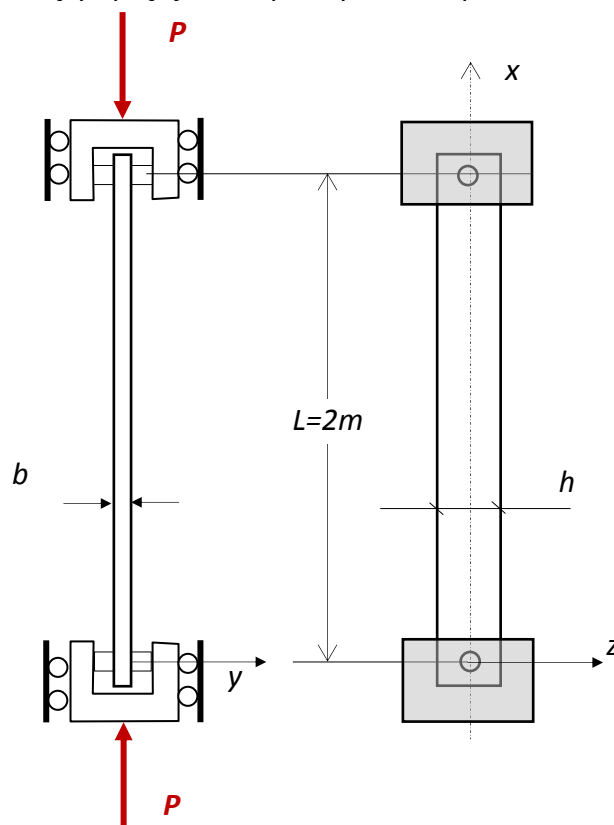
Prace proszę przesłać na adres: pmarek@meil.pw.edu.pl
(w tytule maila wpisać: WK1_gr1)

Zad. Pręt o przekroju prostokątnym - $b \times h$, połączony sworzniami z resztą ustroju pracuje na ściskanie. Jaką maksymalną siłą P można obciążyć pręt jeśli współczynnik bezpieczeństwa na wyboczenie jest równy $n_{kr} = 3$.

$E = 7 \cdot 10^4 \text{ MPa}$, $R_{0,2} = 280 \text{ MPa}$

$b = (I + 10) \text{ mm}$

$h = (N + 50) \text{ mm}$



I - liczba liter imienia studenta

N - liczba liter nazwiska studenta